

# FT15

Automatic 15" SVGA video wheel balancer for truck and car wheels.

Automatic cycle including braking.

Electro-pneumatic stationary brake, operated through control panel.

Automatic input of distance. Complete range of static and dynamic balancing programs. Functions ALU S and SPLIT.

Optimization program. Automatic minimisation of residual static unbalance

Four-operator program, to enable four different operators to memorise the dimensions of four different vehicles at the same time.

Adjustable unbalance tolerance threshold.

Self-diagnosis and self-calibration.

The built-in pneumatic lift, equipped with safety device, is a "soft action type" lift, that means the operator, using his own force, can lower the wheels by a few millimeters. This feature is extremely useful for a good locking and centering of the wheel.

Wheel guard is compulsory only in EC-countries

Équilibreuse automatique pour roues PL. et de voitures avec écran SVGA de 15".

Cycle complètement automatique, freinage inclus.

Frein de stationnement électro-pneumatique commandé par le panneau de mesure.

Mesure automatique du déport.

Serie complète de programmes pour l'équilibrage statique et dynamique. Fonctions ALU S et SPLIT.

Programme d'optimisation. Minimisation automatique du balourd statique.

Programme quatre opérateurs: Il permet de mémoriser les dimensions de quatre types de roue. Quatre opérateurs peuvent ainsi travailler en même temps sur quatre voitures différentes en utilisant la même équilibreuse.

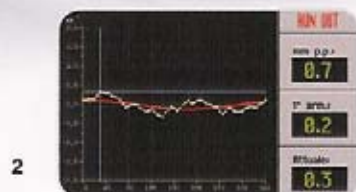
Seuil réglable de tolérance du balourd.

Auto-diagnostic et auto-étalonnage.

L'élevateur pneumatique incorporé, équipé d'un système de protection, est de type "souple", c'est-à-dire que l'opérateur, en agissant par propre poids sur les fourche de l'élevateur, peut baisser la roue de quelques millimètres.

Cette caractéristique est extrêmement utile pour faciliter un bon centrage et déblocage de la roue.

Le capot de protection roue est obligatoire seulement dans les pays CE.



Automatische Auswuchtmaschine mit SVGA 15" Bildschirm für LKW- und PKW-Räder.

Automatischer Kreislauf inkl. Bremszug.

Durch Kontrolltafel gesteuerte elektropneumatische Standbremse.

Automatische Einstellung von Abstand.

Komplette Reihe von Programmen für statisches und dynamisches Wuchten

Funktionen ALU S und SPLIT.

Optimierungsprogramm

Automatische Minimierung der statischen Restunwucht.

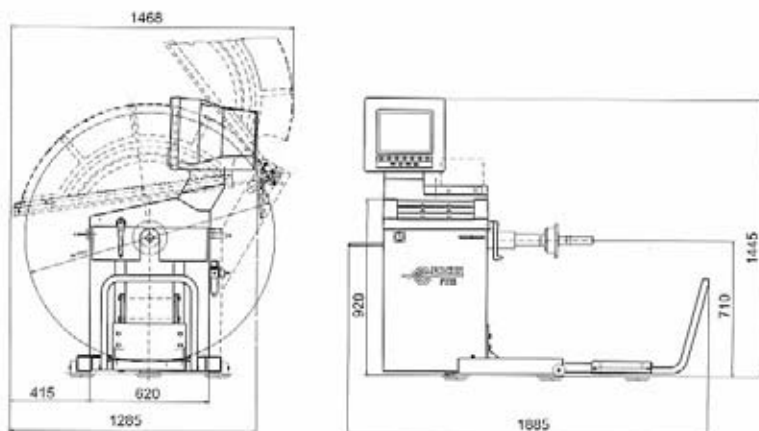
Vier-User-Management: die Maschine speichert die Daten von vier verschiedenen Rädern, so daß vier Bediener an derselben Maschine gleichzeitig die Räder von vier verschiedenen Kraftfahrzeugen auswuchten können.

Einstellbare Unwuchtleranzgrenze.

Selbstdiagnose und Selbstkalibrierung.

Der eingebaute pneumatische Reifenheber, der mit einem Sicherheitssystem ausgestattet ist, ist vom "gefederten" Typ, d.h. der Benutzer hat die Fähigkeit, das Rad um einige millimeter niedriger zu stellen. Diese Eigenschaft ist sehr nützlich zur guten Radzentrierung und Radspannung.

Radschutzhaube ist nur in EG-Ländern verpflichtig.



## 2 Sonar EMS (option/option/Sonderzubehör)

Automatic wheel radial eccentricity measurement by means of sonar during balancing cycle

Système de mesure de l'excentricité radiale de la roue par sonar pendant le cycle d'équilibrage

System zur Höhenschlagmessung durch Sonar während des Messlaufs.

## Standard accessories - Equipement standard - Standardausrüstung



FT15 Cone adaptor for truck, light commercial vehicle and car wheels with central hole from 43 to 170 mm and additional cones for Ø 202 - 221 - 281 mm.  
Bride à cônes pour roues PL, de véhicules commerciaux légers et de voitures avec trou central de 43 à 170 mm et cônes additionnels pour Ø 202 - 221 - 281 mm.  
Flansch mit Kegel für LKW-, LKW- und PKW-Räder mit Mittelbohrung von 43 bis 170 mm, und Zusatz-Kegeln für Ø 202 - 221 - 281 mm.

### TECHNICAL DATA

Standard power supply  
Max power consumption  
Balancing accuracy  
Cycle time  
Rim width  
Rim diameter  
Max wheel diameter  
Max wheel weight  
Compressed air supply  
Gross weight with std. accessories and wheel guard  
Gross weight with std. accessories without wheel guard  
Package dimensions with wheel guard  
Package dimensions without wheel guard

### DONNEES TECHNIQUES

Alimentation standard  
Puissance max absorbée  
Précision d'équilibrage  
Temps de cycle  
Largeur jante  
Diamètre jante  
Diamètre max de la roue  
Poids max de la roue  
Alimentation air comprimé  
Poids brut avec accessoires std. et capot de protection  
Poids brut avec accessoires std. sans capot de protection  
Dimensions emballage avec capot de protection  
Dimensions emballage sans capot de protection

### TECHNISCHE DATEN

Standard Stromversorgung  
Max. Leistungsaufnahme  
Auswuchtgüte  
Taktzeit  
Felgenbreite  
Felgendurchmesser  
Max. Raddurchmesser  
Max. Radgewicht  
Druckluftversorgung  
Bruttogewicht mit Std. Zubehör und Radschutzhaube  
Bruttogewicht mit Std. Zubehör ohne Radschutzhaube  
Verpackungsabmessungen mit Radschutzhaube  
Verpackungsabmessungen ohne Radschutzhaube

### FT15

115/230V - 50/60 Hz - 1-pH  
1100 W  
1 gr car/auto/PKW - 10 gr truck/PL/LKW  
< 20 sec.  
1,5" - 20" (40 - 510 mm)  
10" - 28" (265 - 715 mm)  
1300 mm  
200 Kg  
8 - 10 Kg  
285 Kg  
275 Kg  
1480 x 1180 x 1300 (h) mm  
850 x 1130 x 1060 (h) mm